

**Hola Equipos!!!**

Seguimos adelante con toda la organización de la 7ma edición de Tierra Viva Expedition Race, que se llevará a cabo desde el 15 hasta el 25 de Abril de 2016, clasificatoria para el Campeonato del Mundo de Australia. Ya tenemos la zona de la carrera definida. Mientras tanto estamos trabajando con los mapas.

Como se imaginan, las montañas, lagos, bosques y paisajes del sur de Chile son realmente ideales para una carrera de expedición como Tierra Viva. Esta promete ser una edición hermosa y dura como pocas. Los Equipos tendrán un máximo de siete días para completar la carrera. Todos los que hicieron el esfuerzo y han tenido la determinación de participar de ésta Tierra Viva, una de las carreras más grandes del Circuito Mundial, vivirán una gran experiencia. No te pierdas esta oportunidad de participar en una de las últimas grandes carreras de expedición del mundo. Equipos y competidores de Francia, Corea del Sur, España, Reino Unido, Brasil, Chile, Uruguay, Argentina, Colombia, Paraguay, Ecuador, ya han confirmado su participación. La Gran aventura sigue en marcha !!

### **Agenda Abril 2016**

**Viernes 15:** Registro / Check in en **Hotel Pucon**

**Sábado 16:** Registro / Cena de Bienvenida en **Hotel Pucon**

**Domingo 17:** Largada

**Lunes 18:** Carrera en marcha

**Martes 19:** Carrera en marcha

**Miércoles 20:** Carrera en marcha

**Jueves 21:** Carrera en marcha / Llegada de los primeros

**Viernes 22:** Carrera en marcha / Llegadas

**Sábado 23:** Carrera en marcha / Llegadas

**Domingo 24:** Carrera en marcha / Llegada de los últimos / Check in **Hotel Pucon**  
**Lunes 25:** Día de retorno a sus hogares.

### **Hotel**

- El hotel donde estarán alojados es el **Gran Hotel Pucon** a orillas del lago Villarica
- El alojamiento incluye desayuno



### **Formato de la carrera**

- Tierra Viva s una carrera de expedición 100% de autosuficiencia.
- La carrera comenzará y finalizará en Pucón. Es decir que después de la largada no vuelven más a Pucón hasta la llegada.
- Habrá 4 secciones de Trekking de entre 50 y 70 km cada una.
- Habrá 5 secciones de Mountain Bike de entre 70 y 120 km cada una
- Habrá 2 secciones de Bote de entre 20 y 30 km cada una.
- En las secciones de Mountain Bike deberán llevar siempre el calzado y la indumentaria de Trekking.
- La organización trasladará el equipamiento de agua (remos y chalecos salvavidas) entre las secciones de remo.
- La organización trasladará los dos bolsos de reaprovisionamiento del equipo entre alguno de los puestos de transición.
- Durante las secciones de MBike pasaran siempre por poblaciones donde podrán comprar comida (llevar pesos chilenos)
- Las bicicletas nunca serán transportadas por la organización
- Todas las secciones serán con una muy exigente orientación.
- Para demostrar que el equipo pasó por un PC Virtual deben sacarse una foto junto al PCV (uno le casa la foto a los otros 3)
- Durante las secciones de MBike, por la noche deben llevar siempre encendida la luz frontal y la luz trasera.

-Deben tener en cuenta que transitarán por caminos rurales donde hay circulación de vehículos y camiones por lo tanto deben rodar siempre en fila, sin cortar las curvas en contramano.

## Mapas

Serán de escala 1/50000 y 1/100000.

Los mapas serán entregados por partes.

Antes de la largada se entregarán los mapas de la 1º y 2º sección de la carrera.

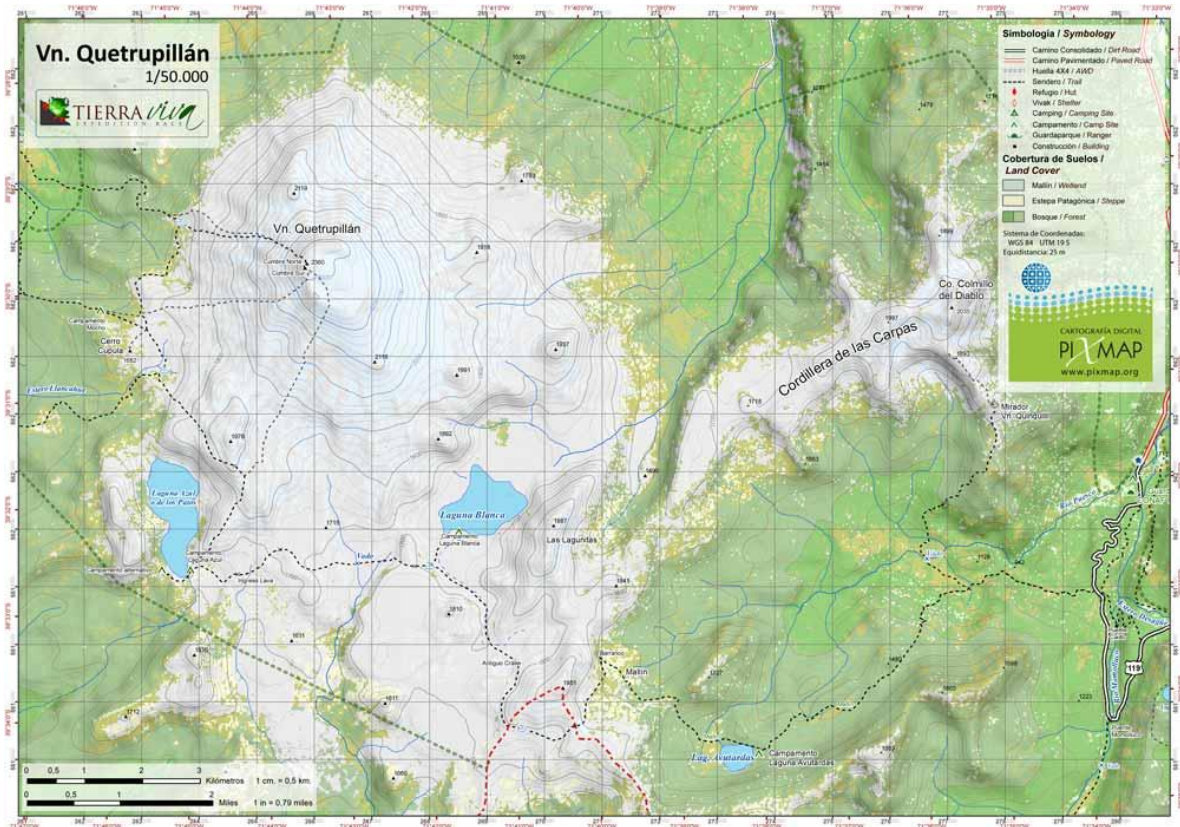
Al finalizar la 2º sección se entregará la tercera y así sucesivamente.

Es aconsejable traer porta mapas o contact transparente para proteger los mapas.

No habrá hoja de ruta con instrucciones escritas. La hoja de ruta será el mapa.

El día antes de la largada los Equipos recibirán un dibujo con todas las secciones, kilometraje y transiciones de la carrera para que puedan planificar y hacer las compras de alimentos y armar los bolsos.

## Ejemplo de un mapa.



**Botes:** Estos son los botes de madera que usarán en la carrera:



### **Remos y chalecos salva vidas**

Cada equipo deberá traer 4 remos simples como el de la foto de arriba. También cada uno deberá traer su propio chaleco salvavidas

### **Consejos**

Para remar en estos botes se pueden aplicar básicamente dos combinaciones

- 1) Uno adelante, dos al medio y uno atrás
- 2) Dos adelante y dos atrás (ésta es la forma recomendada)

La clave para remar con eficiencia es la coordinación. Pueden avanzar a 5 km por hora o más.

### **Bolsos de Carrera**

Cada Equipo debe traer dos bolsos grandes, ideal que sean estancos, de una capacidad máxima de 100 litros cada uno, para colocar en cada bolso un total de 20 kg. En cada bolso podrán colocar comida, ropa de recambio, etc. La organización moverá estos bolsos en forma separada hacia los diferentes puestos de transición. El día antes de la largada ustedes recibirán la información para preparar cada bolso. **Eg**



**Bolsa de red:** Este es un nuevo elemento obligatorio. **Una Mesh Bag o Bolsa de Red.** Esta servirá para colocar allí los 4 chalecos salvavidas. **Eg**



**Pucón:** Es una de las más bellas ciudades turísticas de Chile. Turismo aventura, hermosos paisajes, el lago y el volcán Villarrica, ríos salvajes, rodeada de montañas y bosques, además de poseer muy buena comida y hospitalidad. Sin duda, un lugar que ustedes disfrutarán.

**Teléfono celular**

Será obligatorio llevar durante toda la carrera un teléfono celular por Equipo que funcione en Chile, es decir que puedan contactarse con la organización desde cualquier lugar que haya señal.

**Seguro de accidentes:** Recuerden que en Chile, cada uno debe tener su propio seguro de accidentes. Este puede ser un seguro de viajero o similar.

**Transmisión de carrera en vivo**

Durante la carrera habilitaremos el site “**en vivo**” en la misma web de Tierra Viva. Allí publicaremos el ranking, las diferentes secciones del recorrido y toda la Info.

**Toda la Info que necesitan ahora está en la web, leer Reglamento y**

**Equipamiento:** [www.tierraviva.com.ar](http://www.tierraviva.com.ar) / [www.tierravivarace.com](http://www.tierravivarace.com)

**Contact:** [tierraviva@smandes.com.ar](mailto:tierraviva@smandes.com.ar)

**La Gran Aventura sigue en marcha!!**

